

# Interruttori orari elettromeccanici

ARVO

DIMENSIONI (mm)

SCHEMA DI COLLEGAMENTO

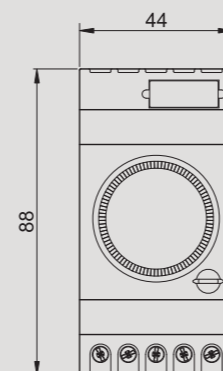
Interruttori orari elettromeccanici con programmazione giornaliera o settimanale tramite cavalieri destinati ad un uso domestico.  
La batteria NiMH ricaricabile consente una riserva di carica di 150 ore e può essere facilmente sostituita una volta esaurita accedendo allo sportellino posto sul frontale dello strumento.



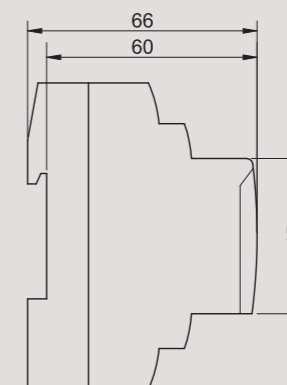
- 1 Cavalieri per la programmazione dell'orario di attivazione
- 2 Commutatore per la scelta della modalità di funzionamento
- 3 Disco per la regolazione dell'ora e dei minuti
- 4 Sportellino piombabile
- 5 Contenitore: 2,5 moduli DIN
- 6 Cassetto portabatteria (per la sostituzione)



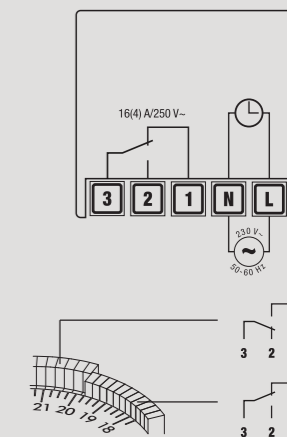
Vista frontale



Vista laterale



Schema



## OROLOGI E TEMPORIZZAZIONE

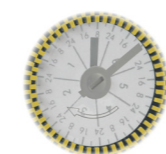
### INTERRUTTORI ORARI GIORNALIERI / SETTIMANALI

- Alimentazione: 230Vac (-15% ÷ +10%)
- Portata dei contatti di uscita: 16(4) A / 250 Vac
- Modalità di funzionamento:
  - O** sempre spento
  - A** automatico (secondo la programmazione impostata con i cavalieri)
  - I** sempre acceso
- Batteria NiMH (tipo V80H) ricaricabile e sostituibile tramite lo sportellino sul frontale dello strumento
- Riserva di carica di 150 ore



ARVO-D

- programmazione giornaliera
- quadrante di 24 ore con 96 cavalieri
- ogni cavaliere copre 0,25 ore (15 minuti)



ARVO-W

- programmazione settimanale
- quadrante di 7 giorni con 84 cavalieri
- ogni cavaliere copre 2 ore (120 minuti)

### INFORMAZIONI TECNICHE

#### CARATTERISTICHE GENERALI

Alimentazione	V AC	230 (-15% ÷ +10%)
Frequenza	Hz	50 / 60
Assorbimento	W	0,5
Portata dei contatti di uscita		16(4) A / 250 Vac
Precisione di funzionamento		± 1 secondo/giorno a 23°C
Tipo di quadrante	- ARVO-D	96 cavalieri
	- ARVO-W	84 cavalieri
Tempo minimo di manovra:	- ARVO-D	15 minuti
	- ARVO-W	2 ore (120 minuti)
Precisione di manovra:	- ARVO-D	± 5 minuti
	- ARVO-W	± 30 minuti
Riserva di carica	h	150 (batteria NiMH ricaricabile sostituibile)
Temperatura di funzionamento		-10 °C ÷ +50 °C
Classe di protezione		II
Grado di protezione		IP20
Contenitore		2,5 moduli DIN

#### CARICHI COLLEGABILI

Incandescenti		3000 W
Fluorescenti (neon)		1200 VA
Alogene bassa tensione		2000 VA
Alogene a 230 V~		3000 W
Basso consumo (CFL)		1000 VA
Basso consumo (CFL)		900 VA
Led		1000 VA

#### RIFERIMENTI NORMATIVI

La conformità alle Direttive Comunitarie: 2006/95/CE (Bassa Tensione) e 2004/108/CE (E.M.C.) è dichiarata con riferimento alle seguenti Norme armonizzate: • CEI EN 60730-2-7

Codice	Modello	Descrizione
VP882500	ARVO-D	Interruttore orario elettromeccanico giornaliero
VP883300	ARVO-W	Interruttore orario elettromeccanico settimanale